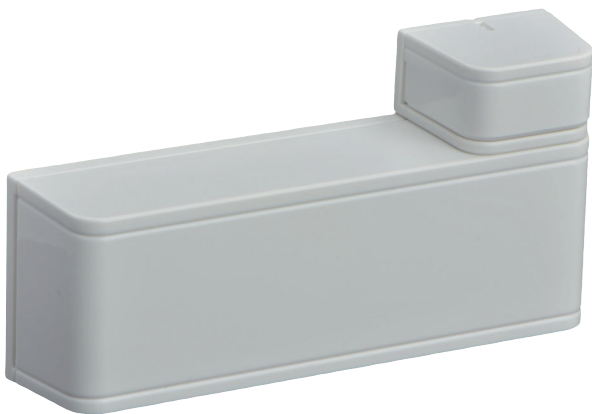


# Πομπός RADION γενικής χρήσης

www.boschsecurity.gr



**BOSCH**  
Τεχνολογία για τη ζωή



- ▶ Η είσοδος απλού βρόχου συναγερμού μπορεί να διαμορφωθεί για χρήση ουσιαστικά με οποιοδήποτε εξωτερικό ανιχνευτή κανονικά ανοιχτής ή κανονικά κλειστής κατάστασης
- ▶ Ενσωματωμένη μαγνητική επαφή διακόπτη Reed
- ▶ Εποπτευόμενη λειτουργία για συνθήκες χαμηλής στάθμης μπαταρίας, παραβίασης του περιβλήματος και αφαίρεσης από τον τοίχο σε συνθήκες παραβίασης.
- ▶ Λειτουργικότητα έως και 5 έτη με χρήση μίας μπαταρίας λιθίου CR123A.

Το ασύρματο σύστημα RADION από την Bosch παρέχει την εμβέλεια, την επεκτασιμότητα και την εξαιρετική διάρκεια ζωής μπαταρίας που απαιτείται για τη διασφάλιση της αξιόπιστης απόδοσης και της κορυφαίας ποιότητας. Ο προηγμένος διαγνωστικός έλεγχος και οι επιλογές καταχώρησης πολλών συσκευών καθιστούν τις διαδικασίες εγκατάστασης και συντήρησης εύκολες και οικονομικά προσιτές. Με μια πλήρη σειρά περιφερειακών, το σύστημα RADION παρέχει ευελιξία ικανοποιώντας τις απαιτήσεις οποιασδήποτε εφαρμογής.

## Επισκόπηση συστήματος

Το RADION universal είναι ένας ασύρματος πομπός που χρησιμοποιείται για την παρακολούθηση θυρών, παραθύρων και άλλων συσκευών ξηρής επαφής.

## Περιγραφή λειτουργ.

Το RADION universal είναι μαγνητικός και ασύρματος ανιχνευτής και πομπός ξηρής επαφής που είναι κατάλληλος για παρακολούθηση θυρών, παραθύρων, ή άλλων συσκευών ξηρής επαφής. Ο πομπός διαθέτει διακόπτη προστασίας από παραβίαση καλύμματος και αφαίρεση από τον τοίχο και εποπτεία RF. Οι πρόσθετες

δυνατότητες περιλαμβάνουν επίσης τη δυνατότητα αποδοχής μιας εποπτευόμενης εισόδου ξηρής επαφής από μια εξωτερική συσκευή. Ο εξωτερικός βρόχος εισόδου μπορεί να διαμορφωθεί για χρήση με συσκευές ξηρής επαφής κανονικά ανοιχτής ή κανονικά κλειστής κατάστασης.

## Εγκρίσεις χωρών

Περιοχή	Πιστοποιητικό
ΗΠΑ	UL 365 - Μονάδες και συστήματα συναερμού διάρρηξης, για αστυνομικά τμήματα UL 609- Τοπικές μονάδες και συστήματα συναερμού διάρρηξης UL 634 - Σύνδεσμοι και διακόπτες για χρήση με συστήματα συναερμού διάρρηξης UL 636 - Μονάδες και συστήματα συναερμού ληστείας UL 985 - Μονάδες προειδοποιητικού συστήματος για πυρκαγιά σε νοικοκυριά UL1023 - Μονάδες συστήματος συναερμού διάρρηξης οικιών UL 1076- Ιδιοκτησιακές μονάδες και συστήματα συναερμού διάρρηξης UL 1610 - Μονάδες συναερμού διάρρηξης κεντρικού σταθμού FCC Μέρος 15 Ταξινόμηση βάσει του προτύπου ANSI/SIA CP01-2010

Περιοχή	Πιστοποίηση	
Αυστραλία	RCM	[RFUN]
Ευρώπη	CE	2004/108EC EMC Directive (EMC), 2006/95/EC Low-Voltage Directive (LVD), 1999/5/EC Radio equipment and Telecommunications Terminal Equipment (R&TTE), 2011/65/EU Restriction of the use of certain hazardous substances in electrical and electronic equipment
	EN50131	EN-ST-000158 RADION universal transmitter/RFUN
Η.Π.Α.	FCC	Part 15 Security/Remote Control Transmitter 433.42 MHZ [433.42 MHZ]
Καναδάς	IC	1249A-RWSSFT [-A model numbers]
Κίνα	CCC	2013031901000109
Βραζιλία	ANATEL	2750-13-1855

## Προγραμματισμός

### Τοποθέτηση

Κατά την εγκατάσταση της μαγνητικής διάταξης RADION universal, συνιστάται να εγκαθιστάτε τη διάταξη ώστε η πλευρά της διάταξης μαγνήτη να βρίσκεται χωνευτά στην πόρτα ή στο παράθυρο.

Τοποθετήστε τον πομπό πάνω σε κούφωμα εσωτερικής πόρτας ή παραθύρου και τη διάταξη μαγνήτη πάνω στο κινητό τμήμα της πόρτας ή του παραθύρου.

Βεβαιωθείτε ότι ο πομπός θα προστατεύεται από καιρικά φαινόμενα, όπως υψηλή θερμοκρασία, υγρασία, βροχή ή χιόνι.



### Σημείωση

Τυχόν τοποθέτηση πάνω σε μεταλλικές επιφάνειες είναι δυνατό να επηρεάσουν δυσμενώς το μοτίβο μετάδοσης RF του ασύρματου πομποδέκτη.

Εγκαταστήστε το πλαστικό χωνευτό κάλυμμα μαγνήτη στην πόρτα ή το παράθυρο για να αποφύγετε πιθανή ζημιά στο πλαστικό κάλυμμα του μαγνήτη.

## Συμπεριλαμβανόμενα εξαρτήματα

Ποσότητα	Είδος
1	Πομπός γενικής χρήσης
1	Μπαταρία λιθίου (CR123A)
1	Πακέτο υλικού
1	Οδηγός εγκατάστασης

## Τεχνικά στοιχεία

### Ιδιότητες

Διαστάσεις: Πομπός	33,02 x 82,55 x 19,5 mm (1,30 in x 3,25 in x 0,76)
Διαστάσεις: Μαγνητική	18,5 mm x 24,5 mm x 12,5 mm (0,72 in x 0,97 in x 0,49 in)

### Ισχύς

Ισχύς/Τάση:	Μία CR123A μπαταρία λιθίου, 3 VDC
Διάρκεια ζωής μπαταρίας:	Έως και 5 έτη

### Θέματα περιβάλλοντος

Θερμοκρασία:	Εύρος λειτουργίας: -10°C έως +49° (+14°F έως +120°F) Μόνο UL: 0°C έως +49°C (+32°F έως +120°F) Μόνο EN 50130-5 Κλάση II: -10°C έως 40°C (+14°F έως +104°F)
Περιβάλλον	Συμμόρφωση με το EN50130-5 Κλάση II
Σχετική υγρασία:	Έως και 93% χωρίς συμπύκνωση υδρατμών
Διακόπτης προστασίας από παραβίαση καλύμματος και αφαίρεση από τον τοίχο:	Μεταδίδει ένα σήμα παραβίασης όταν ο ανχνευτής αφαιρεθεί από τη βάση του ή όταν η μονάδα απομακρυνθεί από τον τοίχο.
Μέγιστη απόσταση μεταξύ αισθητήρα και μαγνήτη:	<12.7 mm (1/2 in) Τοποθετήστε το μαγνήτη σε οποιαδήποτε πλευρά. Η βάση φέρει σημάδια, για να υποδεικνύει τη θέση του μαγνήτη.
Διάμετρος καλωδίου:	0.65 mm (22 AWG) to 1.5 mm (16 AWG)
Συχνότητα:	433,42 MHz
Χρήση:	Προορίζεται για εσωτερική χρήση.

## Συμβατότητα

Δέκτες:

Ασύρματος δέκτης B810  
(συμβατός μόνο με RFUN-A)  
Ασύρματος δέκτης RFRC-OPT  
(συμβατός μόνο με RFUN)  
Ασύρματος δέκτης RFRC-OPT-CHI  
(συμβατός μόνο με RFUN-CHI)

## Πληροφορίες παραγγελίας

### **RFUN-A (433,42 MHz)**

Για χρήση στη Βόρεια και Νότια Αμερική  
Αρ. παραγγελίας **RFUN-A**

### **RFUN (433,42 MHz)**

Για χρήση στην Ευρώπη, την Αφρική και την Αυστραλία.  
Αρ. παραγγελίας **RFUN**

### **RFUN-CHI (433,42 MHz)**

Για χρήση μόνο στην Κίνα.  
Αρ. παραγγελίας **RFUN-CHI**

#### Εκπροσωπούμενη από:

##### Greece:

Robert Bosch S.A.  
162, Kifissou Ave.  
121 31 Peristeri, Greece  
Phone: +30 210 5701352  
Fax: +30 210 5701357  
BoschST@gr.bosch.com  
www.boschsecurity.gr

Robert Bosch A.E.  
Κηφισσού 162,  
121 31 Περιστέρι  
Τηλ.: +30 210 5701352  
Fax.: +30 210 5701357  
BoschST@gr.bosch.com  
www.boschsecurity.gr